



# KURUMLARARASI YATAY GEÇİŞ BAŞVURU VE KAYIT İŞLEMLERİ İŞ AKIŞI

Doküman No	İA-016
İlk Yayın Tarihi	01.09.2020
Revizyon Tarihi	-
Revizyon No	00
Sayfa	1/3

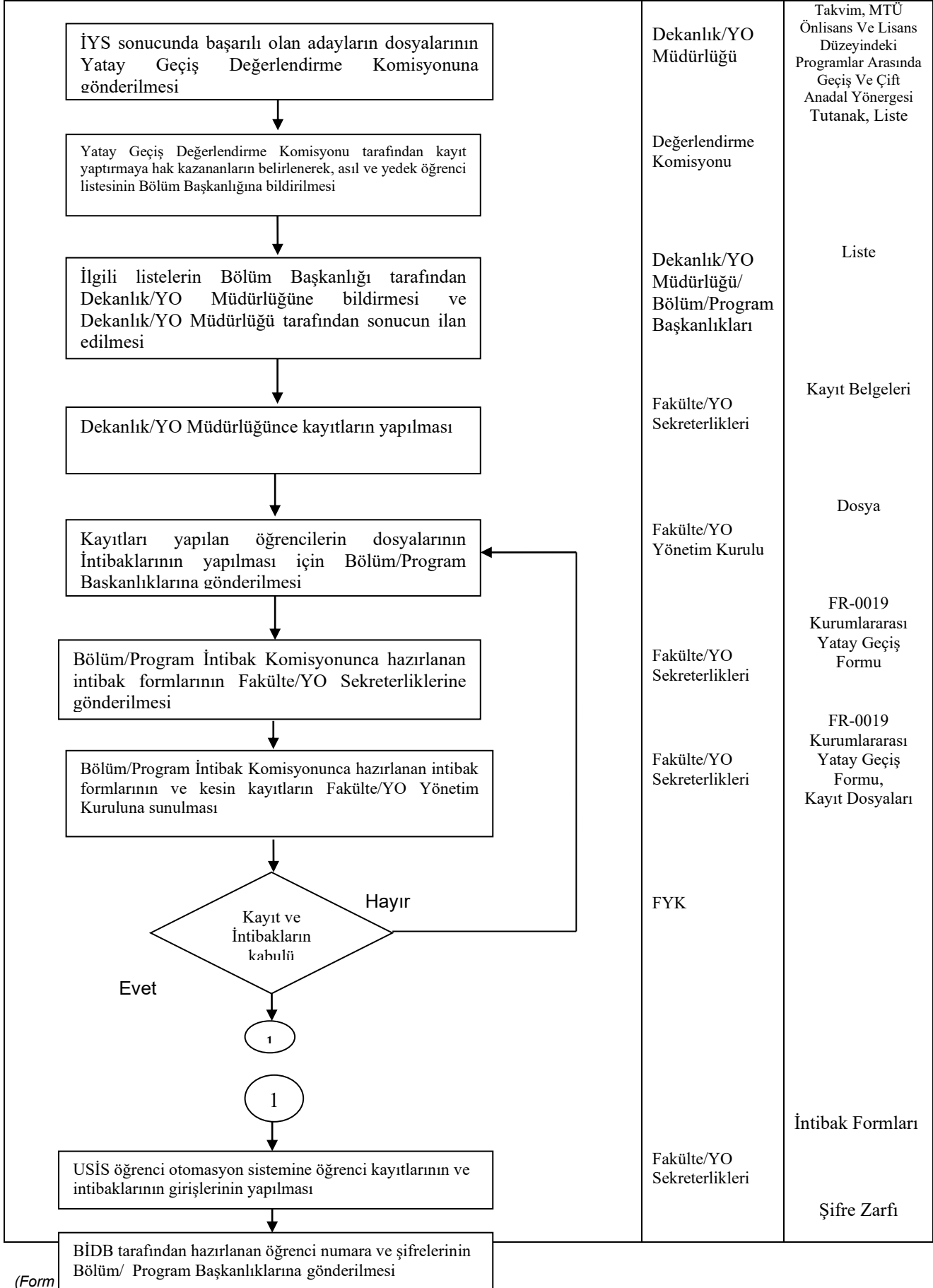
İş Akışı Adımları	Sorumlu	İlgili Dokümanlar
<p>ÖİDB tarafından sürecin başladığının duyurulması.</p> <p>Başvuruların alınması</p> <p>Başvuru Koşullarına Uygunluğunun kontrolü</p> <p>Uygun değil</p> <p>Başvuru kabul edilmez</p> <p>Uygun</p> <p>ÖİDB birimlere tahsis edilen başvuru numaralarına göre ARAS Öğrenci Otomasyon sistemine başvuru bilgi girişlerinin yapılması</p> <p>En az %30 İngilizce Öğretim Yapan Bölüme/Programa Başvuru yapan Öğrencilere İYS Giriş Belgesi Verilmesi</p> <p>İYS'ye girecek öğrenci listelerinin YDYO Müdürlüğüne e-posta ile gönderilmesi</p> <p>1</p>	<p>ÖİDB</p> <p>Fakülte/YO Sekreterliği</p> <p>Fakülte/YO Sekreterliği</p> <p>Fakülte/YO Sekreterliği</p> <p>Fakülte/YO Sekreterliği</p> <p>Fakülte/YO Sekreterliği</p>	<p>DŞ-014-Önlisans ve Lisans Düzeyindeki Programlar Arasında Geçiş, Çift Anadal, Yan Dal ile Kurumlar Arası Kredi Transferi Yapılması Esaslarına İlişkin Yönetmelik / MTÜ Akademik Takvim/ YÖ-007 MTÜ Önlisans Ve Lisans Düzeyindeki Programlar Arasında Geçiş Ve Çift Anadal Yönergesi FR-0019 Kurumlararası Yatay Geçiş Başvuru Formu, Not Çizelgesi (Başarı Durum Belgesi/Transkript, ÖSYS Sonuç Belgesi, %10 Belgesi (2.öğretim öğrencileri için), Disiplin Durumunu Gösterir Belge, Ders Planı, Ders İçerikleri, Bir fotoğraf,</p> <p>İYS Giriş Belgesi</p> <p>Liste</p>

<p>1</p>		<p>Başvuru Dosyaları,</p> <p>Liste , Akademik</p>
----------	--	---



# KURUMLARARASI YATAY GEÇİŞ BAŞVURU VE KAYIT İŞLEMLERİ İŞ AKIŞI

Doküman No	İA-016
İlk Yayın Tarihi	01.09.2020
Revizyon Tarihi	-
Revizyon No	00
Sayfa	2/3



(Form



## KURUMLARARASI YATAY GEÇİŞ BAŞVURU VE KAYIT İŞLEMLERİ İŞ AKIŞI

Doküman No	İA-016
İlk Yayın Tarihi	01.09.2020
Revizyon Tarihi	-
Revizyon No	00
Sayfa	3/3

